

Allegato N. 2

Studio Tecnico

Ing. Alberto De Stefano

Potenza

Provincia di Potenza

Circondario di Potenza

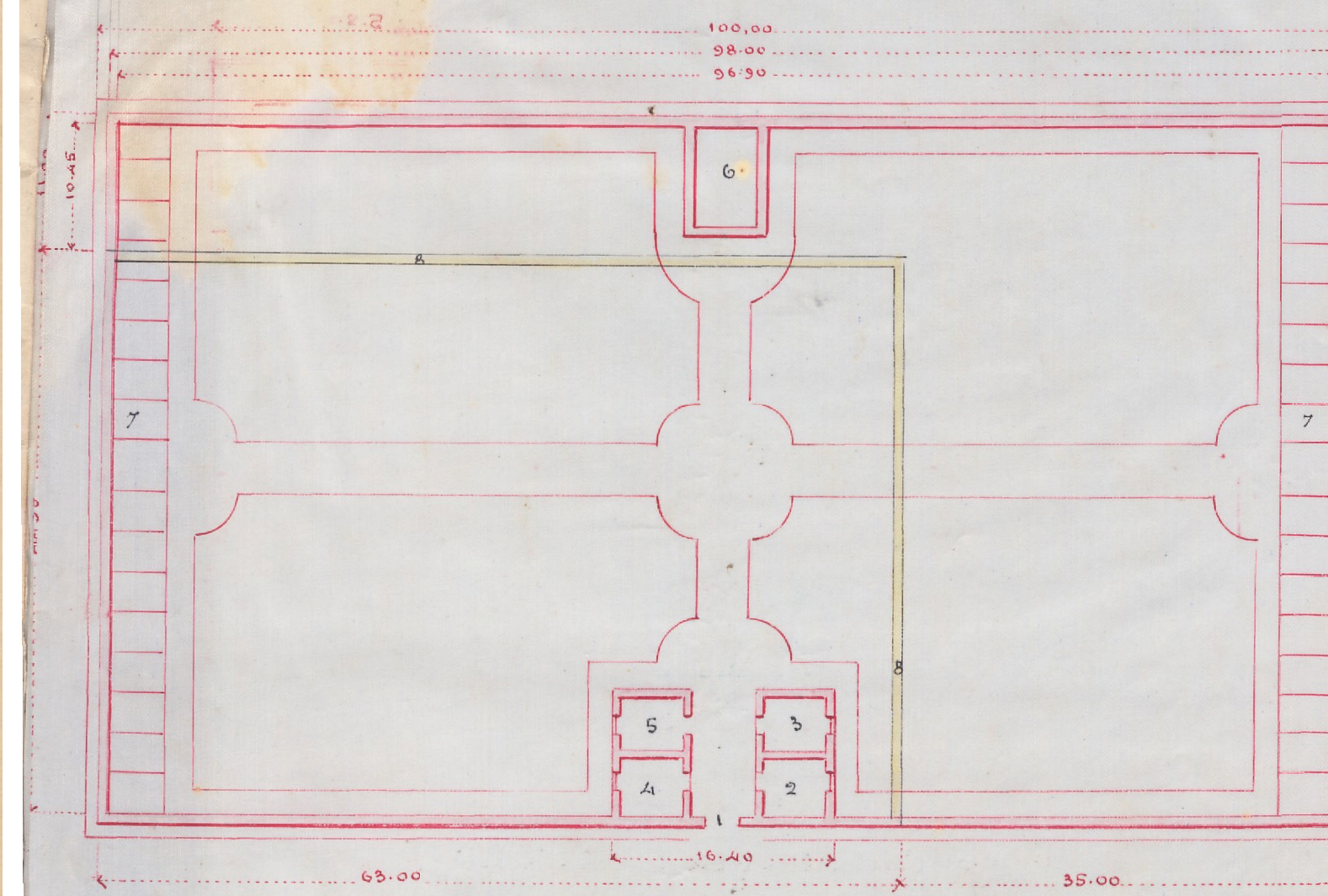
Comune di Brienza

Progetto per l'ampliamento del vecchio Cimitero

*Disegni delle opere*

Planimetria generale del Cimitero

Scala di 0.002 a m.

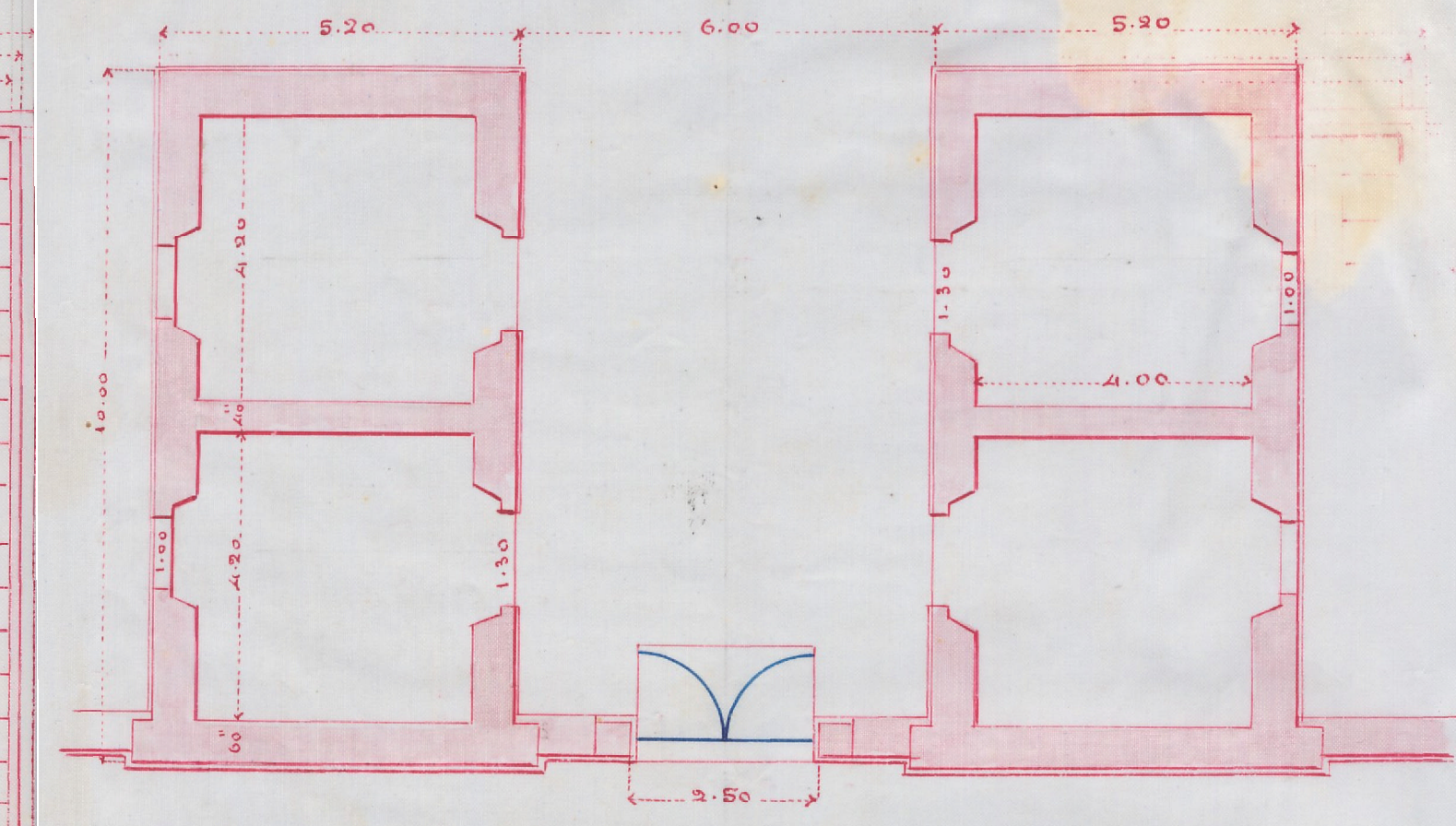


Leggenda

- 1 Cancello d'ingresso
- 2 Stanza per custode
- 3 Deposito cadaveri
- 4 " delle autopsie
- 5 " altari
- 6 Ossario
- 7 Aree per cappelle private
- 8 Esterno dell'esistente C. mitero

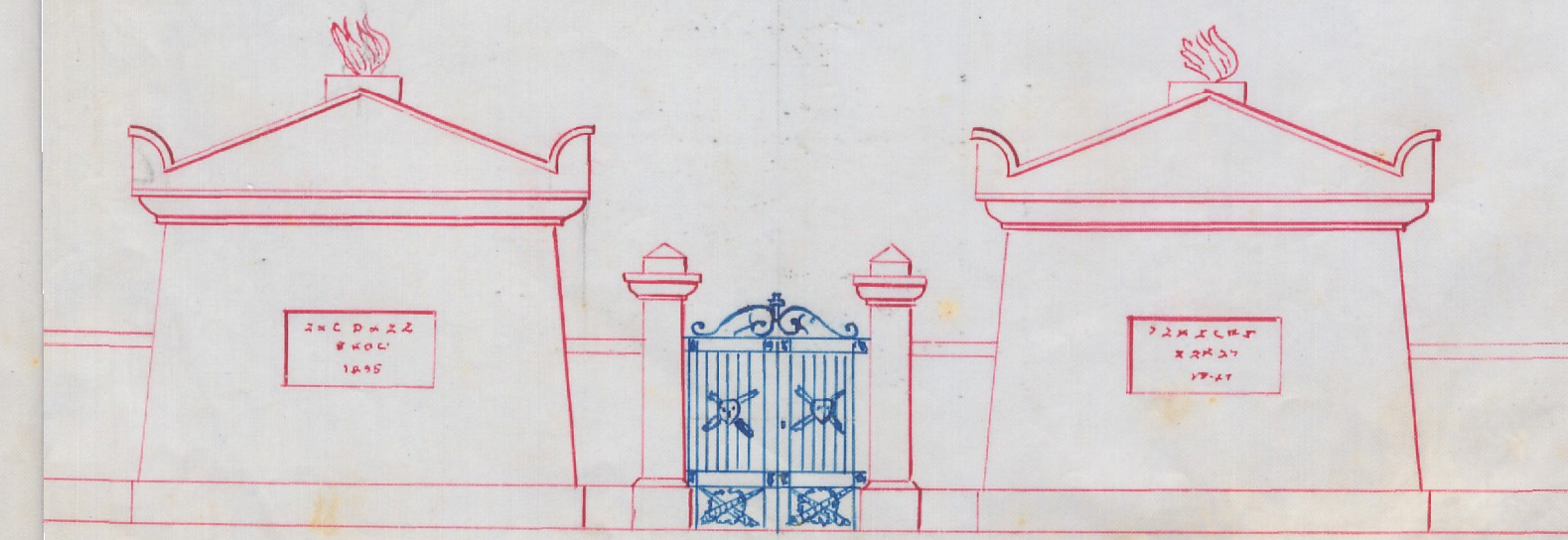
Pianta dei locali mortuari

Scala di 0.01 a m.



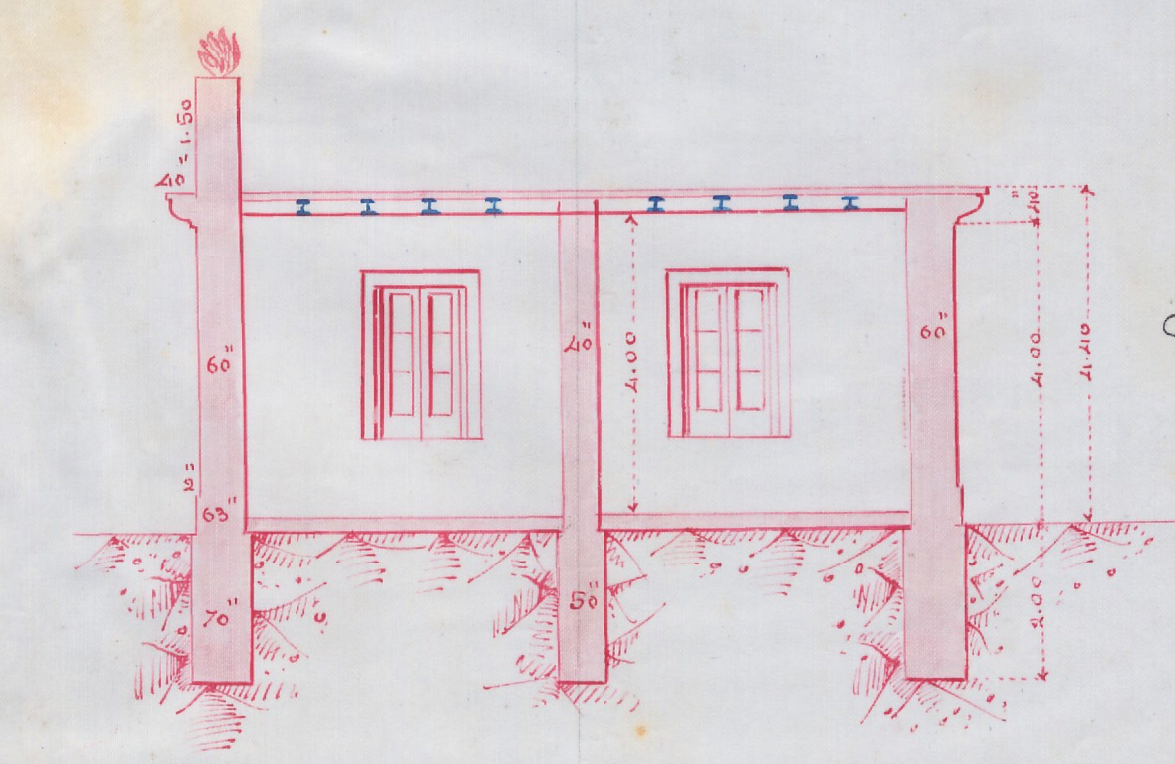
Prospetto all'ingresso del Cimitero

Scala di 0.01 a m.



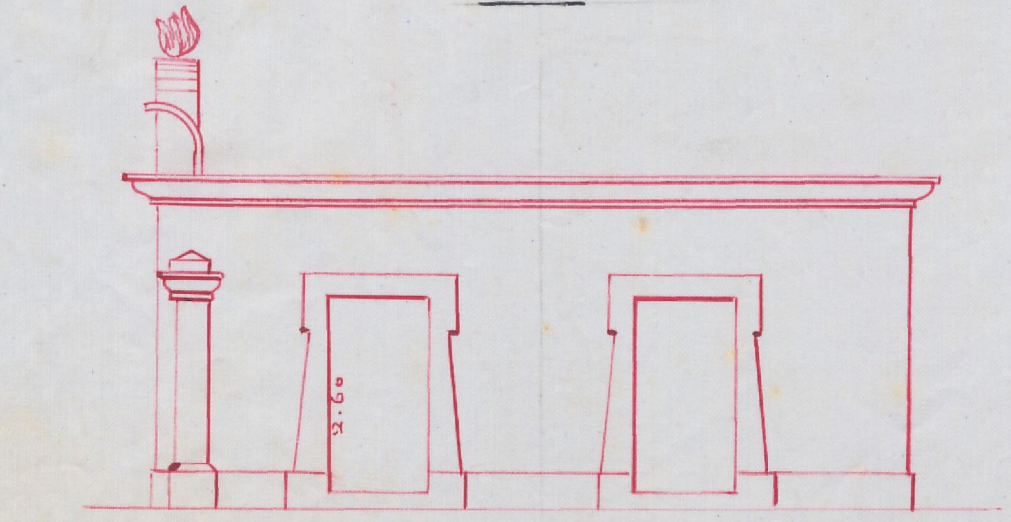
Sezione longitudinale dei locali mortuari

Scala di 0.01 a m.



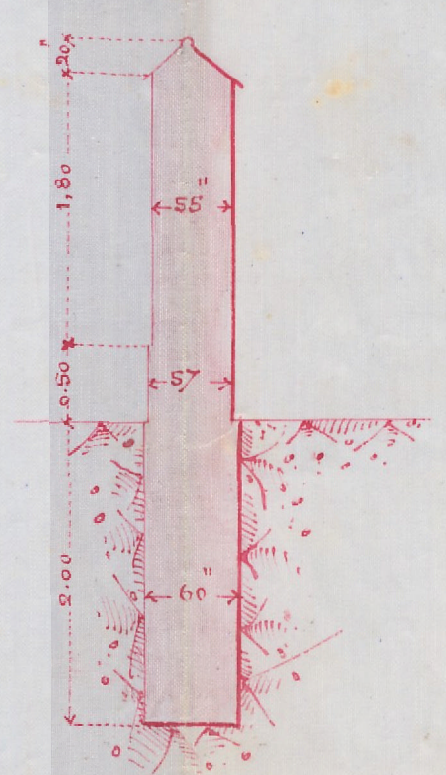
Prospetto laterale dei locali mortuari

Scala di 0.01 a m.



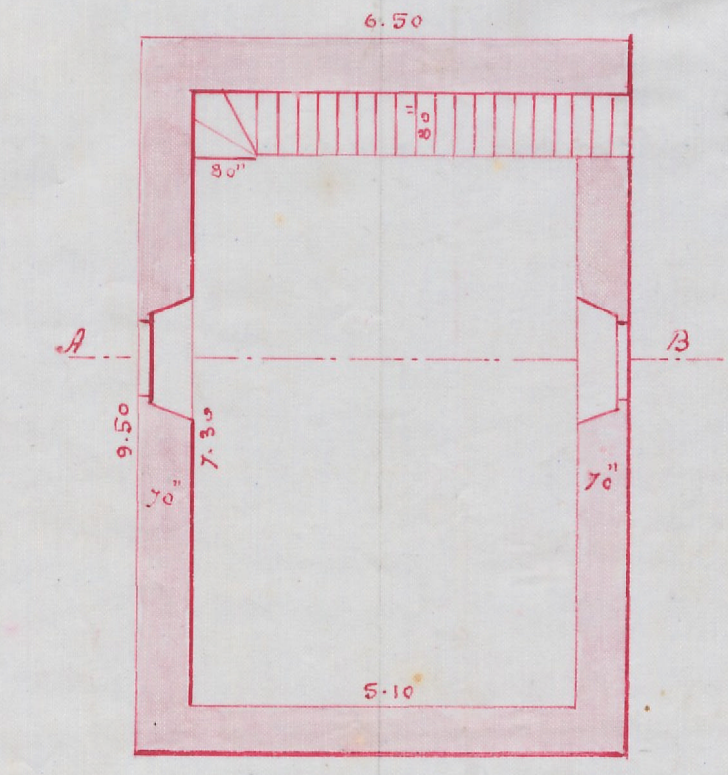
Sezione dei muri di cinta

Scala di 0.01 a m.



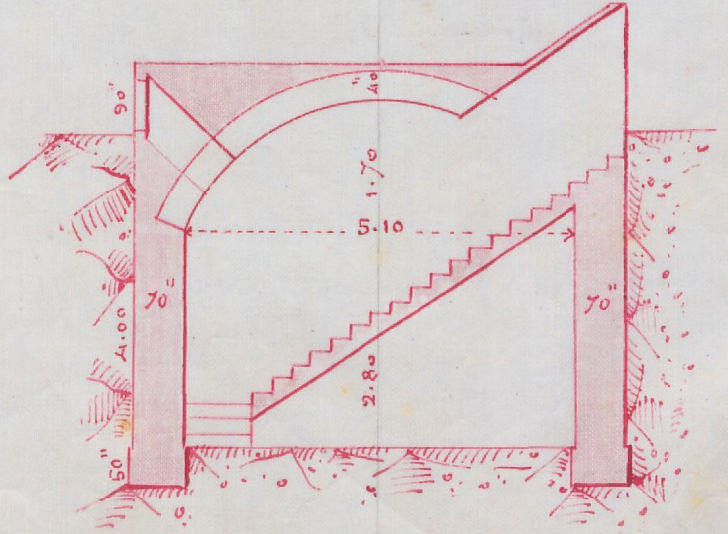
Pianta dell'Ossario

Scala di 0.01 a m.



Sezione trasversale dell'Ossario

Scala di 0.01 a m.



Potenza, 5 giugno 1905 N. 2855

Il Ing. Alberto De Stefano

